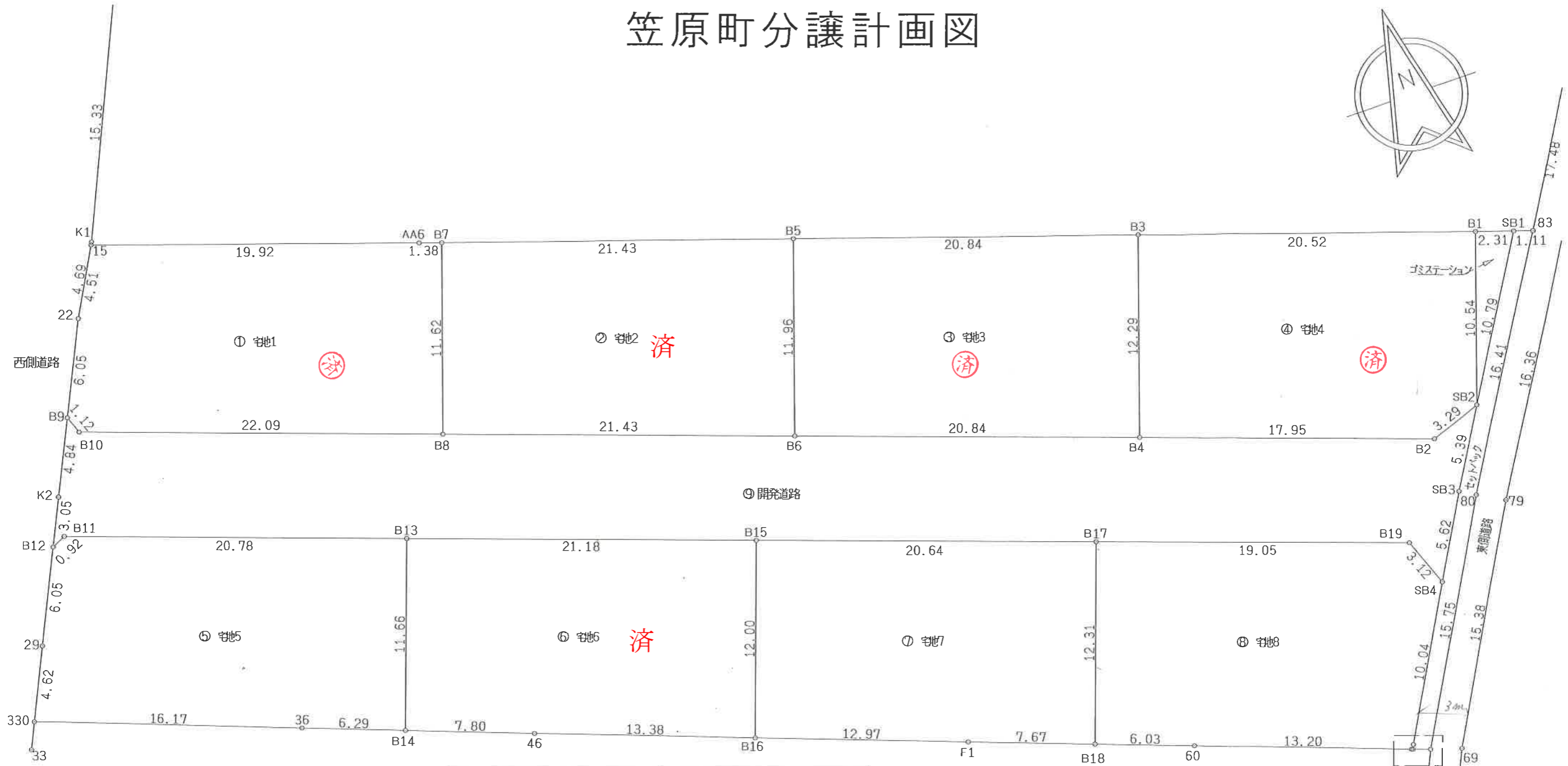
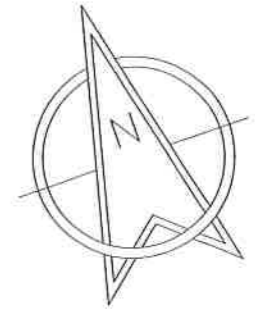
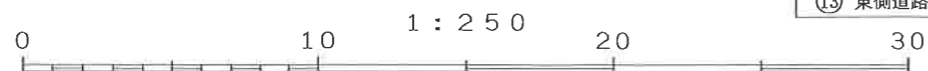
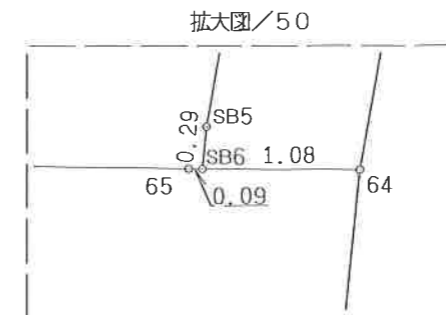


笠原町分譲計画図



地番	面積
① 宅地1	76.83 254.0135040 m ²
② 宅地2	76.32 252.5296020 m ²
③ 宅地3	76.42 252.6591330 m ²
④ 宅地4	76.50 252.9233195 m ²
⑤ 宅地5	75.95 251.1060480 m ²
⑥ 宅地6	75.87 250.8267275 m ²
⑦ 宅地7	75.91 250.9665120 m ²
⑧ 宅地8	75.94 251.0533740 m ²
⑨ 開発道路	544.9318110 m ²
⑩ 西側道路	443.8195620 m ²
⑪ ゴミステーション	12.1466625 m ²
⑫ セットバック	34.8642925 m ²
⑬ 東側道路	121.4871385 m ²



所在	水戸市笠原町字中根110-1, 111, 117-1
図面名	分譲計画図
年月日	平成30年6月1日
縮尺	1/250
作成者	鈴木測量登記合同事務所 土地家屋調査士 鈴木一弘 茨城県ひたちなか市中根3322番地16